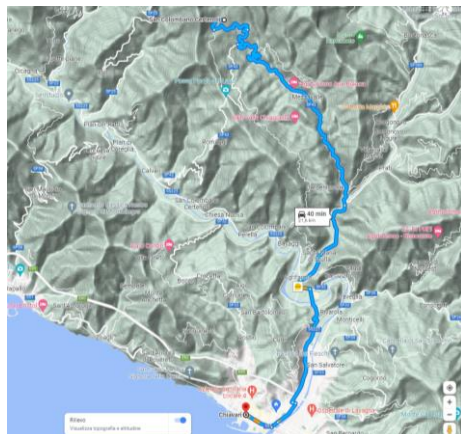




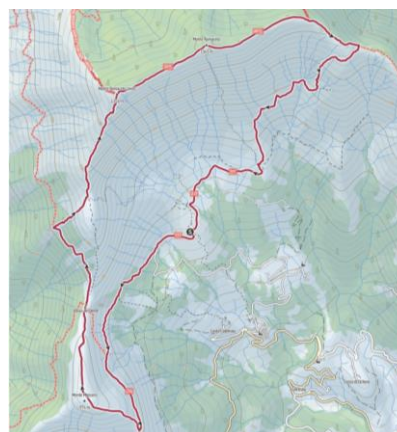
Club Alpino Italiano
SEZIONE DI CHIAVARI
COMMISSIONE ALPINISMO GIOVANILE
GITA 03 - 2022



ANELLO DEL RAMACETO



In macchina



A piedi

DATA	20/03/2022			DISLIVELLO POSITIVO	680m circa
DIFFICOLTÀ	E (opzione EE)	TEMPO IN CAMMINO	circa 4 ore	PARTENZA	8.40
LUOGO DI RADUNO	Stazione di Chiavari	APPUNTAMENTO	8.30	RIENTRO	17.00 circa
VIAGGIO	Con auto personali				
EQUIPAGGIAMENTO	Abbigliamento da escursionismo invernale: pantaloni lunghi, maglietta a maniche lunghe, <u>pile o maglione</u> , giacca, K-way o mantella, scarponcini				
CIBO	pranzo al sacco, 1 borraccia di acqua da 1 litro o termos con bevanda calda				
QUOTA RAGAZZI	€ 5,00			QUOTA ADULTI	€ 7,00
<u>Eventuali non soci</u> devono attivare l'assicurazione obbligatoria versando 5€ e comunicando i dati anagrafici all'iscrizione					

La gita è aperta a tutti gli interessati all'Alpinismo Giovanile.
 La gita potrà subire variazioni a seconda delle condizioni metereologiche
Dare la propria adesione entro mercoledì 16 Marzo 2022

Responsabili gita	Arianna Prati	333 1419313
	Graziella Canessa	335 800 1024
	Aurelio Berisso	335 562 8159
	Roberto Landò	335 6619913
Email	Email CAI Chiavari	info@caichiavari.it

Descrizione

Viaggiamo in auto da Chiavari ai prati di Cichero. Sono poco più di 20km, su strada che diventa via via sempre più tortuosa e stretta: si suggerisce una robusta scorta di sacchetti di carta...



Lasciata la macchina prendiamo il sentiero che, con moderata pendenza, va in direzione del Passo di Romaggi. Incrociato il sentiero che sale dal Passo di Romaggi verso il Ramaceto, prendiamo quest'ultimo



seguendone la variante di cresta che ci porta sulla vetta del Monte Mignano (974m). Seguendo la cresta arriviamo al Passo del Dente, quindi a Pian dei Baci. Da qui prendiamo la diretta per il Ramaceto, con salita che si fa decisa, ed arriviamo alla Cappelletta. Da qui si segue la cresta, iniziando la discesa sul crinale nord-est fino

alla località 'Cian du Dria', da cui scendiamo verso Cichero chiudendo l'anello

Per chi volesse, è possibile una variante un pochino più ardita: la Cresta del Dente. In questo caso dal Passo del Dente di continua a seguire la cresta che da qui si fa rocciosa. Sono presenti alcuni tratti esposti e due brevi passaggi in cui è necessario aiutarsi con le mani

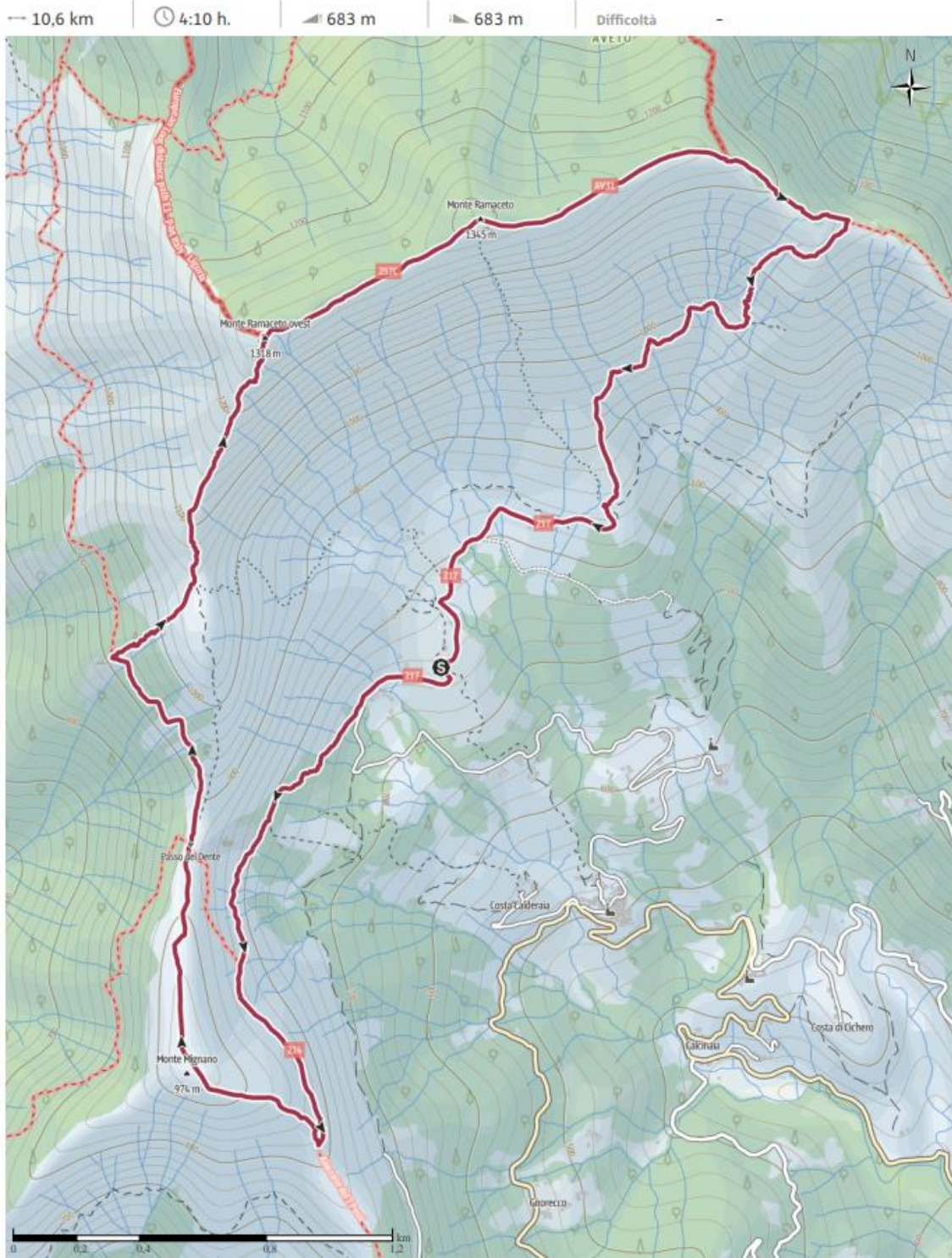


Di recente il versante sud-ovest è stato nuovamente colpito da un incendio, e potremo riscontrare sul posto i danni conseguenti



Ricordo infine che la Cappella del Ramaceto è stata ristrutturata anche con il contributo della nostra Sezione, che oltretutto ha curato l'edizione di un prezioso opuscolo informativo nonché materiale didattico per le scuole. Pertanto

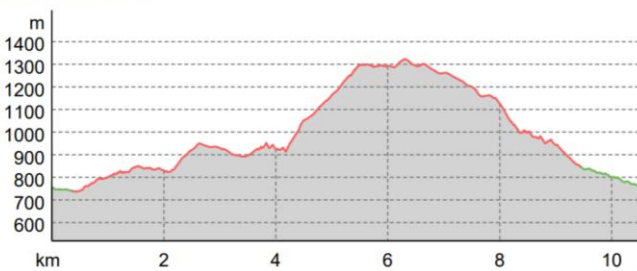
**IL PRANZO (AL SACCO) SARÀ CONSENTITO SOLO A CHI RISPONDERÀ CORRETTAMENTE
AL QUESTIONARIO SUL MONTE E LA SUA CAPPELLETTA**



Tipo di percorso

Mulattiera	1,5 km
Sentiero	9,1 km

Profilo altimetrico



Dati dell'itinerario

Escursione	
Lunghezza	↔ 10,6 km
Durata	🕒 4:10 h.
Dislivello	⚡ 683 mt
Discesa	⚡ 683 mt

Livello sul mare

